

***Pas de compromis  
pour un monde  
nucléaire plus sûr***



CATALOGUE DES  
PRODUITS DEDIES  
A LA SECURITE

# Pas de compromis pour un monde nucléaire plus sûr

Notre vaste programme de service lavage fixe les bases de la vente de nos produits en direct. Ce service est complété par l'amélioration constante de nouveaux produits et développements. Notre gamme inclut tous les articles nécessaires aussi bien dans une zone sous contrôle que dans des zones non contrôlées et des fournitures sanitaires physiques. Celles-ci comprennent des bleus de travail en coton confortables, des vêtements ignifuges, des vêtements à usage unique,

des combinaisons de soudeur et sur-chaussures, des sur-chaussures anti-dérapantes, des chaussures de protection S3 lavables, des combinaisons pour l'aérien et les systèmes APR (systèmes à épuration d'air motorisé) et nos vêtements novateurs ProTech Plus et Atlas.

Tous les articles lavables sont développés directement dans nos services de blanchisserie, prenant en compte leur durabilité et potentiel de décontamination.

Avec votre coopération, UniTech peut concevoir et fabriquer des vêtements pour répondre à vos besoins. Tous nos produits sont certifiés CE.

**Ensemble, nous pouvons améliorer la sécurité de vos travailleurs.**



5 - 6

**Combinaisons/Blouses de laboratoire**



6

**Casques de sécurité**



7

**Chaussures**



8 - 11

**Respirateurs/Systèmes alimentés par air**



12

**Filtres**



13

**Gants**



14

**Sous-vêtements**



14

**Stress thermique**



15 - 16

**Sacs à linge**



17 - 19

**Produits jetables**



20 - 21

**Divers**



22 - 24

**Signalétique**



25

**Barrières**



26

**Tentes/Constructions provisoires**



27 - 28

**Produits spécialisés sur mesure**





29 - 30

**Revêtements de sol  
temporaires Protec et sols**



31

**Systèmes de plancher  
Dycem**



32

**Blindage**



33 - 36

**Services UniTech**

# Combinaisons/ Blouses de Laboratoire

## Combinaisons, combinaisons de soudeur et blouses de laboratoire

Nous offrons toute une gamme de combinaisons fabriquées en polypropylène respirant, en matériau ignifuge, en SMS ou en tissus synthétiques.

### 1 Combinaison Comfort Makobatist

(Disponible avec ou sans capuche intégrée - Page 6 A)

100 % coton Makobatist avec longue fermeture éclair plastique.

Normes - EN 1073-2

### 2 Combinaison Comfort Protech

(Disponible avec ou sans capuche intégrée - Page 6 B)

Nous fabriquons cette combinaison en tissu synthétique avec toutes les options individuelles souhaitées, avec par exemple un col montant au lieu d'une capuche, des poches ou avec un empiècement en maille de filet pour la ventilation dans le dos, antistatique.

Normes - EN 1073-2

### 3 Combinaison Comfort FR

(Capuche séparée disponible)

Modacryl, Coton, composants antistatiques, avec fermeture éclair en continu, protection contre la contamination radioactive et la chaleur.

### 4 Combinaison EDF UK C2

Cette combinaison à fermeture Velcro est 65 % polyester, 35 % coton.

Normes - EN 1073-2:2002

### 5 Combinaison Magnox UK C2

Cette combinaison lavable protège contre la contamination radioactive.

Normes - EN 1073-2

### 6 Combinaison UNITECH SAFE+

Protection contre les feux éclairs et les arcs électriques. Résistant à la chaleur et ignifugeante, cette combinaison est douce et respirante. UNITECH SAFE+ est écologique! Elle est composée de fibres de cellulose biologiques intrinsèques ce qui réduit le gaspillage du processus de fabrication par rapport au coton ou à la viscose.

### 7 Combinaison Neptune

Légère et imperméable, faite en nylon enduit de polyuréthane.

Normes - EN 466-1 Type 3, EN 465-1 Type 4, EN1073-2

### 8 Combinaison Welding+

Matière intrinsèquement ignifuge (durable) avec capuche intégrée.

Normes - EN 11612:2008, Code A1, B1, C1, E1 et F1, Devant & manches Code D2 u. E2

1



2



3



4



5



6



7



8



#### 9 UniTech UniVent CleanAIR 3F

Ce bleu de travail, composé de 30 % PES, 70 % PU, est lavable jusqu'à 40°C ; il garde ses propriétés même après de nombreux lavages.

Normes - EN 1073-1, Classe V

#### 10 UniTech UniVent Airline

TCe bleu de travail, composé de 30 % PES, 70 % PU est lavable jusqu'à 40°C ; il garde ses propriétés même après de nombreux lavages.

Normes - EN 1073-1, Classe V

#### 11 Blouse de laboratoire Protech

La blouse de laboratoire comporte une longue fermeture éclair sur le devant, des poches au niveau des cuisses, avec des caractéristiques antistatiques, antiallures et hydrofuges.

#### 12 Blouse de laboratoire en coton

100 % coton avec une poche poitrine plaquée et deux poches plaquées plus basses. Aération centrale au dos avec logo au-dessus de la poche poitrine. Peut être fabriquée dans différents coloris.

#### 13 Combinaison Transit

- 65 % coton, 35 % polyester
  - Fermeture 100 % velcro
  - Poignets et chevilles élastiques en tricot
  - "Transit" imprimé en caractère gras dans le dos
- Il existe des versions standards, mais UniTech offre également des combinaisons de transit thermiques doubles pour aider le personnel durant les hivers rigoureux.

9



10



11



12



13



## Cagoules

### Capuches intégrées

#### A Capuche Comfort Makobatist

Cette capuche Makobatist 100 % coton offre une protection maximum de la tête contre la contamination par la poussière et peut, par exemple, être portée avec les combinaisons Comfort Makobatist.

#### B Capuche Comfort Protech

Cette capuche légère offre une protection maximum de la tête contre la contamination par la poussière et peut, par exemple, être portée avec les combinaisons Comfort Protec.

A



B



# Chaussures

## Chaussures, bottes & sur-chaussures

Chaussures, bottes et couvre-chaussures de sécurité, confortables, conçues spécifiquement pour les besoins de l'industrie nucléaire.

### 1 Sur-chaussures Punta

Cette sur-chaussure en polyester stretch avec semelle en latex est disponible à la Hauteur du mollet ou du genou avec fermeture éclair en option. Les semelles ont un codage couleur pour identifier la taille.

Normes - Semelle EN ISO 13287/c

### 2 Sur-chaussures Panther

La sur-chaussure lavable PANTHER est dotée d'une semelle antidérapante en PVC trempée, avec la partie supérieure en PVC faite de polyester extensible et d'une élasticité supplémentaire à la cheville. Les semelles ont un codage couleur pour identifier la taille.

Normes - Cat. 1

### 3 Sur-chaussures Gatertrek

En nylon longue durée, avec revers enroulables, elles sont cousues sur les chaussures en caoutchouc de telle sorte que le joint entre le revers et la chaussure soit étanche.

Normes - CE Catégorie I

### 4 Bottes de soudeur

Semelles cousues de haute qualité en caoutchouc noir naturel, tandis que la partie supérieure est faite d'un tissu intrinsèquement ignifuge.

Normes - Cat. II, DIN EN 11612

### 5 Gamme de chaussures/bottes de protection ARTRA

La gamme ARTRA se décline en pantoufles, chaussons-bottines et bottines avec lacets; disponible en blanc ou noir et ne contient pas de métal. Elle répond aux exigences de la réglementation sur la santé et la sécurité: (EU) 2016/425 et normes

1



2



3



4



5





# Respirateurs/ Systèmes alimentés par air

**Respirateurs, systèmes  
alimentés par air & filtres  
offrant une protection  
fiable, confort & facilité  
d'utilisation.**

## 1 Masque facial intégral de Draeger

Panorama Nova avec filetage standard.

Normes - Testé selon EN 136 avec le marquage CE et certifié pour l'utilisation de l'unité de soufflage chimique CleanAir 3F d'UniTech

## 2 Masque facial intégral de Scott Promask

Léger et ergonomiquement conçu pour être utilisé dans toute une variété d'applications industrielles ; disponible en halo-butyle et en silicone.

Normes - EN136 Classe 3

## 3 Masque facial intégral de Scott Vision 2

Le joint facial en caoutchouc de silicone liquide offre au porteur un niveau de confort exceptionnel.

Normes - EN136, EN12942 TM3

## 4 Masque facial intégral motorisé de Scott Phantom Vision

Phantom Vision est un appareil respiratoire à assistance électrique avec un moteur sans balais de haute performance et un ventilateur à l'intérieur d'un masque facial Vision. Une connexion externe sur le masque alimente le moteur grâce à des contacts à ressort et un câble vers une batterie rechargeable au lithium-ion montée sur une ceinture. Un seul filtre à particules homologué est monté directement sur le masque facial.

## 5 Scott Promask avec Proflow (avec option amiante)

Le Proflow SC 160 ASB intègre une unité de soufflage qui fournit de l'air filtré au masque par un tuyau respiratoire ; une batterie NiMH est logée dans le boîtier en polyuréthane. L'unité de soufflage contient un ventilateur radial alimenté par un moteur à courant continu ; un microprocesseur calcule la puissance nécessaire pour maintenir le débit défini et ajuste automatiquement l'alimentation en air. Si le débit tombe en-dessous du minimum de 160 l/min, un avertissement sonore retentit.

## 6 3M Versaflo 300

Le casque de la série M de 3M™ Versaflo™ est léger, compact et facile d'entretien, tout en offrant à son utilisateur une protection contre toutes sortes de dangers. Un déflecteur d'air intégré permet aux utilisateurs de diriger l'emplacement du flux d'air à l'intérieur du masque pour plus de contrôle et de confort. Un mécanisme à cliquet lisse permet un contrôle précis du serrage. Les pièces facilement amovibles permettent un nettoyage, un entretien et un remplacement aisés. L'appareil offre des protections, harnais et joints faciaux dans toute une gamme de tissus.

1

**Draeger**



2

**3M** | **SCOTT**  
Fire & Safety



3

**3M** | **SCOTT**  
Fire & Safety



4

**3M** | **SCOTT**  
Fire & Safety



5

**3M** | **SCOTT**  
Fire & Safety



6

**3M**



7

**3M**



## 7 3M Versaflo 603E-ASB

Quand l'unité filtrante TR-603E-ASB de 3M™ Versaflo™ est combinée au masque facial intégral de 3M™ 7900PF et au tuyau respiratoire BT-50 de 3M™ Versaflo™, cela forme un système assisté de protection respiratoire contre les particules, les gaz et les vapeurs organiques. Le système est spécifiquement destiné à être utilisé dans des environnements amiantés/ abattements.



# CleanAIR® Chemical 3F Unité de ventilation

**Le 3F est une nouvelle génération de respirateur assisté pour la purification de l'air, conçu pour filtrer les contaminants sous forme de gaz, vapeurs, amiante, particules et leurs combinaisons.**

Normes - EN 12941 TH3 & EN 12942 TM3

Malgré sa taille compacte et son faible poids, l'unité chimique 3F a une forte résistance mécanique et chimique ainsi qu'une résistance aux UV. La construction de l'unité permet une décontamination facile dans une douche grâce à la protection d'entrée IP65. Le système de fermeture automatique unique empêche toute contamination indésirable de l'unité par des particules lors du changement des filtres. L'écran couleur affiche clairement toutes les informations nécessaires.



## 1 Masque facial intégral de CleanAIR

Homologué pour être utilisé avec les masques faciaux complets de Panorama Nova Draeger.

## 2 Cagoule CleanAIR

Les capuches / cagoules sont testées et homologuées pour être utilisées avec les respirateurs à adduction d'air filtré CleanAIR® (ci-après appelés PAPR) conformément aux normes européennes - EN 12941/A2, EN 12942/A2 et EN 14594:2005

## 3 Casque de soudeur CA-20 de CleanAIR

Cagoule de soudeur CA-20  
Pour utilisation avec CleanAIR® selon la directive N° 89/68/EEC, EN12941:1998/A2:2008 et EN12941:1999/A2:2009

## 4 Casque de sécurité avec écran de meulage CA-40G de CleanAIR

Casque de sécurité avec visière de meulage (polycarbonate)  
Normes - EN 12941TH3, EN 14594 2A/3B et EN 166 AKN



**5 Buses multidirectionnelles (comme une araignée) CleanAIR**  
(pour utilisation avec les combinaisons comme indiqué ci-dessous)

Conçues pour se connecter au sommet du CleanAIR®, elles permettent à l'utilisateur de diriger les tuyaux pour répondre aux besoins de l'utilisateur en matière de circulation d'air à la fois sur l'épaule et sur le côté du corps afin de maximiser les capacités de refroidissement.

5



6



**6 CleanAIR 3F lavable de UniTech Univent**

**Composition :**

- 30 % PES, 70 % PU
- Densité 240 g/m2, lavable jusqu'à 40°C, le bleu de travail conserve ses propriétés après de très nombreux lavages.
- Toutes les soudures sont protégées par du ruban adhésif. Gants, cagoule et chaussures intégrées.
- Facile d'utilisation, entrée par le dos (se ferme avec une fermeture à glissière).

**Cagoule :**

- Transparente, Points d'accès des filtres : au bas du dos avec une zone pour l'unité CleanAIR® à l'intérieur de l'unité dorsale.
- Elévation d'urgence : à la hauteur de la bouche, grand viseur transparent en polyuréthane

**Dos :**

- Distribution de l'air : buses multidirectionnelles en forme d'araignée amovibles connectées directement au haut du CleanAIR® et des tuyaux placés pour convenir à l'utilisateur.

**Gants :**

- Universal TM Plus/Ansell, Normes : EN-388, EN- 421, EN-374. Les gants ne sont pas accrochés de façon permanentes à la combinaison. Ils sont joints par un anneau en plastique.

**Chaussures :**

- Chaussures interchangeable, articulées avec une fermeture éclair, pour un meilleur séchage.
- Idéal pour remplacer des chaussures endommagées.

**7 CleanAIR 3F jetable de UniTech ISAR**

Vêtements de protection 50 % Polyamide et 50 % Polyuréthane contre les particules solides qui se dégagent dans l'air, y compris la contamination radioactive et contre les dispositifs de filtrage alimentés par des produits chimiques liquides incorporant une cagoule.

**Normes :**

EN 14605:2005, EN 1073-1 2016  
EN ISO 13688:2013,  
EN 12941:1998+A1:2003+A2:2008

100 % Techmaflex T022. Protection contre les particules solides qui se dégagent dans l'air et la contamination radioactive et contre les produits chimiques liquides en association avec Unitech CleanAIR®3F.

7



## 8 Combinaisons lavables de Unitech Univent pour l'aérien (version EN 1073-1 Classe V)

### Composition :

- 30 % PES, 70 % PU
- Densité 240 g/m<sup>2</sup>, lavable jusqu'à 40°C, le bleu de travail conserve ses propriétés après de très nombreux lavages.
- Toutes les soudures sont protégées par du ruban adhésif. Gants, cagoule et chaussures intégrées.
- Facile d'utilisation, entrée par le dos (se ferme avec une fermeture à glissière).

### Cagoule :

- Transparente, orifice de l'évacuation de l'air : derrière la tête. Grand viseur transparent en polyuréthane.
- Distribution de l'air : pour une bonne distribution de l'air, des tubes d'air amovibles circulent autour de la combinaison.

### Dos :

- Connexion pour alimentation d'air centralisée.

### Gants :

- Universal TM Plus/Ansell, Normes : EN-388, EN-421, EN-374. Les gants ne sont pas accrochés de façon permanente à la combinaison. Ils sont joints par un anneau en plastique.

### Chaussures :

- Chaussures interchangeables, articulées avec une fermeture éclair, pour un meilleur séchage.
- Idéal pour remplacer des chaussures endommagées.

8



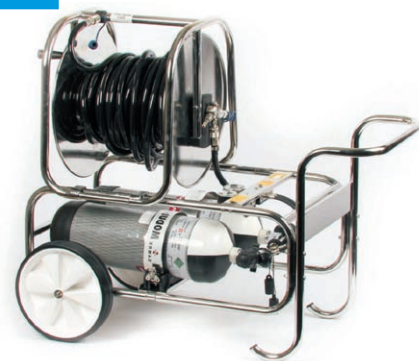
9



### 9 Spirobox 2

Le Spirobox 2 est une nouvelle génération de traitements d'air respirable. C'est un système respiratoire mobile que l'on peut utiliser dans des environnements contaminés dangereux. Avec ce dispositif, on peut convertir l'air comprimé en air respirable. Grâce à cette conception, il peut être utilisé partout d'une manière flexible.

10



### 10 Système modulaire + air modulaire 3M/Scott

Le Modul + air est un système de chariot aérien compact et facile à utiliser, conçu pour fournir de l'air pur portable dans les zones d'accès restreintes. Le système peut être modifié pour s'adapter à un maximum de 4 réservoirs d'air.



# Filtres

## 1 Filtre 3M/Scott PF10

Le filtre PF10 P3 est conditionné individuellement sous vide et protège contre une large gamme de risques liés aux particules à des niveaux élevés. Il s'adapte à la gamme des masques faciaux complets Scott et des demi-masques Aviva 40 ainsi qu'au respirateur à adduction d'air filtré actionné par un moteur Proflow.

## 2 Filtre 3M/Scott PF251

Le filtre PF251/2 P3 est conditionné individuellement sous vide et protège contre une large gamme de risques liés aux particules à des niveaux élevés. Il s'adapte au demi masque Scott Aviva 50 ainsi qu'aux respirateurs d'air filtré actionnés par un moteur Phantom Vision.

## 3 Filtre 3M/Scott CF32 Pro2000

Le filtre Scott Safety A2B2E2K2-P3 R D offre une protection rentable de grande qualité. Les supports et matériaux filtrants aux exigences les plus élevées garantissent la durabilité et la fiabilité dans les applications les plus exigeantes.

## 4 Filtre 3M/Scott Reactor

Le filtre Scott Safety CF32 Reactor-Hg-P3 R offre une protection rentable de grande qualité. Les supports et matériaux filtrants aux exigences les plus élevées garantissent la durabilité et la fiabilité dans les applications les plus exigeantes.

## 5 Filtres réutilisables UniTech

Classe 1 : 80 %  
Classe 2 : 94 %  
Classe 3 : 99,95 %

## 6 Filtre A2B2E2K2P3

Filtre A2B2E2K2P3-avec deux filetages RD40 CleanAir et un filetage RD40 que l'on utilise avec les respirateurs et les cagoules.

## 7 Filtre P3

Filtre P3-avec deux filetages RD40 -CleanAir Et un filetage RD40 que l'on utilise avec les respirateurs et les cagoules.

1



2



3



4



5



6



7



# Gants

## Gants coton, polyco & caoutchouc.

Choix de gants de grande qualité, offrant une solidité renforcée tout en maintenant un niveau élevé de dextérité, de flexibilité, de confort et de protection.

### 1 Gants caoutchouc lavables UniTech

Conviennent pour la protection contre la contamination dans l'usage industriel. Codage couleur pour identifier la taille.

Normes - EN 388, EN 374

### 2 Gants Polyco Processor II

Traité pour durcir la surface du gant tout en la laissant douce au toucher.

Normes - EN421

### 3 Gants Polyco Optima

Motif antidérapant sur la paume de la main pour assurer une bonne adhérence dans des conditions humides et sèches.

Normes - EN421

### 4 Gants coton

Fréquemment porté comme doublure de gant sous des gants en latex ou en nitrile.

Taille unique.

Normes - CE Catégorie I

1



2



3



4



# Sous-vêtements

## Vêtements conventionnels & sous-vêtements.

Gommages offrant un aspect professionnel et une meilleure protection contre l'humidité, les problèmes d'adhérence du radon et la sécurité des vêtements.

### 1 Vêtements conventionnels Cooltech

Tissu durable et respirant avec la technologie NANO-Dry™.

### 2 Vêtements conventionnels légers

150 g/m2 Polyester/Coton. Col en V. Poche plaquée sur la poitrine gauche (à l'intérieur et à l'extérieur). Couture en double surpiqûre. Haut réversible.

### 3 Vêtements conventionnels en Polycoton

Les chemises à manches longues comportent une poche à la poitrine gauche à l'intérieur et à l'extérieur, ainsi qu'un ruban de couleur le long de l'encolure en "V" qui indique la taille, ce qui facilite ainsi la distribution. Les pantalons ont des poches sur le côté droit de la hanche ainsi qu'un cordon de serrage de couleur pour faciliter l'identification de la taille.

### 4 Chaussettes de sport

80 % coton, 20 % polyester. Résistant. Absorbe l'humidité. Lavables jusqu'à 60°C. Coloris : orange, bleu, noir, vert. Extensible (taille unique).

1



2



3



4



5



6



7



# Stress thermique

## Casquettes & gilets.

### 5 CoolVest

CoolVest est basé sur un matériau spécial contenant des matériaux à changement de phase.

### 6 E-Cooline Vest

Réduit la température corporelle de 12°C et refroidit pendant une durée maximale de 20 heures.

### 7 E-Cooline Cap

A utiliser pour garder la tête froide en cas de situations de stress thermique.



# Sacs à linge

## 1 Sac à linge lavable

Matériau : nylon 200 deniers, enduit de polyuréthane. Livré avec une sangle de type boucle et crochet (Velcro), cousues dos à dos pour la fermeture. Fermeture par boucle. Poignées sur le côté et en bas pour faciliter le transport. Cordon de serrage disponible sur demande. Disponible en jaune, blanc, vert et rouge. Dimensions : 32 inch l x 36 inch h avec une base atteignant 20 inch.

1



2



## 2 Support pour sac à linge

Support de sac pliable, type O. Uni-chrome Recouvert de cadmium pour protéger contre la rouille et les éraflures. Revêtement en poudre noire. Matériau : acier rond 3/8". Idéal pour les sacs d'une largeur supérieure à 73 cm. Simple à démonter, offrant ainsi un gain de place et de faibles coûts de transport. Ni vis ni boulons. Pas d'arêtes vives et ni de pointes pour porter les sacs. Pour fermer le sac, il faut l'enrouler autour du haut du support. Peut être décontaminé. Haut : 48 cm, 71 cm de haut Empreinte : 48 cm x 48 cm Démonté : 48 cm x 7 cm Environ 2,6 kg

3



4



## 3 Sac étanche lavable avec pompe / planche de maintien

Tissu en polyester enduit de PU (550DTEX) FR Dimensions : H 650, l 750, P 200 (Autres tailles disponibles) Étanchéité et confinement de l'eau avec des flèches en trèfle en haut au centre et 3 poches et 2 poignées testées à 40KG, fermeture éclair étanche au sommet. Protection intérieure en mousse de base et mousse sur les côtés pour protéger les cadrans.

5



## 4 Sac lavable pour les appareils respiratoires

Matériau en nylon lavable avec cordon de serrage. Les tailles de fermeture varient selon l'appareil respiratoire utilisé.

## 5 Sac lavable pour outils et accessoires

Le sac à outils et accessoires mesure 20" de large et 22" de haut ; Il est fabriqué à partir de nylon enduit de 400 deniers avec une fenêtre en PVC optiquement transparente de 18 mil. La fermeture est une fermeture à glissière en nylon n°10, le bas est doublé d'hypolon pour empêcher que les objets tranchants ne perforeront le sac. Une seule pièce de 2" de large cousue sur le nylon, avec une sangle en toile soutient le sac pour le transport. Il existe en différentes tailles pour convenir aux besoins des clients.

6



#### 6 Sacs d'échafaudage lavables

Ce sac est fait pour des échafaudages de 5,5', 8' et 12'. Il est en tissu fabriqué à partir d'un revêtement nylon de 1000 deniers ;  
Il possède des sangles d'angle qui sécurisent le sac au chariot d'échafaudage. Il y a une fenêtre en PVC optiquement transparente de 18-mil qui couvre un quart du sac pour que les accessoires soient facilement identifiés. Il y a également une enveloppe transparente qui contient une étiquette Radiation ou l'inventaire du sac. Il comprend une fermeture à glissière en nylon n° 10 sur trois côtés du haut pour faciliter le chargement / déchargement. Existe en différentes tailles disponibles pour s'adapter aux besoins des clients.

7



#### 7 Sac lavable polyvalent RCA

En nylon noir avec courroies ajustables, avec boucle repassante et fenêtre PVC.

8



#### 8 Chaussettes à crampons lavables

Cordon en polyester et nylon 1000 deniers.  
Cordon à stoppeurs.  
Mousse à l'intérieur de la semelle.  
Coupe de la partie principale : 278 cm x 46 cm x 2  
Coupe du cercle de base : 23 cm x 23 cm x 2  
Coupe à plat de la partie supérieure : 28 cm x 48 cm x 2  
Coupe de la mousse : 42 cm x 35 cm x 2  
Disponible en sérigraphie et divers coloris.

# Produits jetables

## 1 Combinaison légère non ventilée Atlas

Elle se compose de polypropylène et de stratifié respirable.

Normes - EN 1073-2

## 2 Combinaison non ventilée Atlas

Elle se compose de polypropylène et de tissu enduit (polyester).

Normes - EN 1073-2

## 3 Combinaison jetable Ultitec 1000L

Vêtement de protection contre la poussière et légères vaporisations en bleu ou blanc. Carton de 50 Combinaisons.

Normes -

Type 5 EN ISO 13982-1 : 2004+ A1: 2010

Type 6 EN 13034 : 2005 + A1 : 2009

EN 1073-2 : 2002

## 4 Combinaison jetable Ultitec 3000T

Vêtement de protection résistant au pétrole de première qualité, éclaboussures liquides saturées et pesticides

En blanc. Carton de 50 combinaisons.

Normes -

Type 4 EN 14605 : 2005 + A1 : 2009

Type 5 EN ISO 13982-1 : 2004 + A1 : 2010

Type 6 EN 13034 : 2005 + A1 : 2009

EN 1073-2 : 2002

## 5 ChemMAX 2

Combinaison chimique jetable légère pour la protection d'applications contre les éclaboussures et vaporisations de produits chimiques dangereux De type 3 et de type 4. Combinaison avec capuche, rembourrage aux genoux, rabat à double couche et double fermeture à glissière. Ruban adhésif sur le rabat extérieur, ouverture de la capuche, poignets et chevilles.

## 6 Couvre-chaussures jetables

Ces couvre-chaussures jetables sont en polyéthylène (PE) ondulé, avec ouverture supérieur élastique.

Taille unique. Coloris standard : blanc.

## 7 Casquette jetable

Matériau léger en polyester filé. Usage unique. Taille unique.

1



2



3



4



5



6



7





## 8 Sacs poubelle IP1

L'article se compose d'un sac dans un matériau souple à quatre côtés assemblés par une couture avec un fond plat et l'ensemble fixé par des surpiqûres sur tissu plié avec fermeture éclair sur le dessus. Il est fabriqué à partir de polypropylène tissé à 180 + 30 et 240 + 30 grammes avec un système molletonné intérieur ayant un cordon de serrage avec des boucles plates de levage de 32 cm. Une fois les articles dans le sac, on soulève le molleton vers le centre du sac et au-dessus de la charge qui se ferme par le serrage du cordon. On ferme alors la fermeture éclair du haut. Pour un usage unique, la couche externe de l'emballage est conçue, dans la mesure du possible, pour éviter l'accumulation et la rétention d'eau. Quatre sangles de levage munies d'une boucle sont cousues dans le sac aux quatre coins supérieurs. Possibilité de doublures en polyéthylène pour certaines tailles et certaines sont de 240 grammes pour les gravats.

8



9



## 9 Prélèvements

- Boîte de distribution avec rouleau de 1.000 feuilles
- Poids du coton : 200 g / m<sup>2</sup>
- Adhésif sans solvant
- Papier imprégné de silicone
- Support papier : 120 x 60 mm
- Disponible avec ou sans perforations
- Face arrière inscriptible

Les morceaux de coton perforés peuvent être enlevés du papier support au niveau des perforations (70 g / m<sup>2</sup>). Les essais d'essuyage non perforés peuvent être découpés au ciseau ou poinçonnés. On peut aussi détacher les rouleaux à l'aide d'une pincette.

10



## 10 Decongel

Pour la décontamination de surfaces chimiques ou contaminées par la radioactivité.

- Sans odeur
- Soluble dans l'eau
- Testé de façon poussée
- Application aisée avec un couteau à mastic
- Convient également aux surfaces rugueuses

### La solution DECON amovible idéale.

- Gel coloré en bleu
- Sèche en 24 heures environ (selon l'épaisseur appliquée)
- Peut être utilisé sur de nombreuses surfaces
- Elimination simple et sûre
- Contamination enfermée dans une matrice plastique
- Minimum de gaspillage
- pH presque neutre
- Décontamination des matériaux transuraniens, radioactifs, des particules de fission nucléaire et des métaux comme le béryllium.

11



## 11 Tapis collants

Tapis de 30 couches de 25" x 45" en blanc. Emballage : carton de 8 tapis. Divers coloris, tailles et nombres dans les cartons.

## 12 FloodSax

FloodSax® est un produit absorbant, plat et léger que l'on peut hydrater sur place jusque 20 kg. Il atténue les inondations commerciales, le contrôle de l'érosion et les dommages causés par les fuites.

### Avantages pour l'utilisateur final

- Léger, portable et facile à déployer.
  - Autonome.
  - Super absorbant – permet au liquide de rentrer et de rester à l'intérieur.
  - Durée de conservation : 5 ans.
  - Biodégradable 96 % en poids.
- FloodSax® absorbe l'eau à 90 % de sa capacité en seulement 3 minutes. Une fois que le liquide a pénétré, il reste à l'intérieur du FloodSax®. Pour arrêter les liquides, les FloodSax® sont beaucoup plus efficaces que les sacs de sable. Les FloodSax® peuvent également être utilisés à l'intérieur pour les fuites, déversements et pour nettoyer après un incident.

## 13 Ruban adhésif radiologique

Ruban en polypropylène avec adhésif acrylique. Jaune avec impression en noir de 25 mm x 66 m.

## 14 Ruban barrière radiologique

Ruban Radiation, jaune avec impression en noir ATTENTION – ZONE DE RADIATION, 3 in x 26 feet

## 15 Sacs poubelle radiologiques

En PE jaune avec trèfle noir

Taille : 150 x 200 chaque.	Par caisse de 2000
Taille : 255 x 355 chaque.	Par caisse de 850
Taille : 355 x 510 chaque.	Par caisse de 300
Taille : 455 x 960 chaque.	Par caisse de 175
Taille : 790 x 760 chaque.	Par caisse de 50
Taille : 950 x 1750 chaque.	Par caisse de 25

## 16 Options RADwipe

Solution plus sûre et plus efficace pour remplacer les solvants de mauvaise qualité et dangereux.

**RAD250** - Nettoyant alcalin pour toutes les surfaces. Il donne encore plus de "mordant" pour éliminer les dépôts récalcitrants et la contamination.

**RADSOLV** - Nettoyeur de solvants, se dissout rapidement et élimine l'huile, la graisse et le carbone de tous les métaux, plastiques, équipements électriques et autres surfaces en dur. S'évapore complètement pour laisser une surface sans film.

## 17 Film rétractable

De 20" x 1,000" x 80, en jaune.  
Poché avec le trèfle et les mots :  
ATTENTION – MATIERE RADIOACTIVE.  
Quatre rouleaux/carton.

12



13



14



15



16



17



18



## 18 Sac de dosimétrie WhirlPak

Polyéthylène avec languette et cadre métallique en haut ce qui permet d'ouvrir le sac en grand 230 x 115 mm. Livré en boîtes de 500 sacs.

# Divers

## 1 Pochette et ceinture EPD

La pochette est munie d'une fenêtre en PVC avec moniteur EPD. Ceinture nylon facilement réglable, boucle à pression robuste. Disponible en divers coloris.

1



2



## 2 Pochette RF EPD

La pochette EPD UniTech RF dispose d'une fenêtre pour afficher l'écran EPD, et toute la pochette se trouve à l'intérieur de la pochette EPD existante du site. Elle a été développée pour traiter des problèmes de RFI sur les postes de soudure RCA, provoquant des doses parasites sur les dosimètres électroniques ; elle peut également être utilisée pour des problèmes avec d'autres appareils électroniques.

3



4



## 3 Gilet de dosimétrie

Gilets vert bouteille 245 g / m<sup>2</sup>. Garniture vert bouteille. Fermeture avant avec bouton-pression. Quatre poches avec rabat et bouton-pression.

## 4 Casquette Polycoton

Matière en polycoton. Élastique à l'arrière. Emblème en forme de trèfle sur le dessus. Taille unique. Lavable. Coloris : blanc

## 5 Protection lavable pour casque en dur

En nylon avec sangles hi-viz et bordures élastiques pour les tout derniers casques en dur. Disponible dans de nombreux coloris et lavable.

5



6



## 6 Protections FME

Résistant à l'eau avec fermeture élastique. Tailles pour s'adapter à vos besoins. Disponible en divers coloris et libellés.

## 7 Tapis de couchage

FR P1000 Kadura, polyester 1000 Deniers avec Revêtement PU avec trèfle et / ou libellé si nécessaire et tailles adaptées aux besoins ; divers coloris.

7





## 8 Serviettes en Microfibre

La lingette UltraWipe est en fibres synthétiques qui se caractérisent par une résistance et durabilité exceptionnelles à l'usure. Sa capacité à laver les matières radioactives est remarquable.

## 9 Serviettes

En vert olive, blanc ou gris (autres coloris sur demande).

Serviette de plage : 50 x 100 cm ou 67 x 140 cm.  
Lavable jusqu'à 60°C, et séchage machine.

## 10 Equipement de protection contre les chutes

La fréquence des objets tombant de haut est un problème permanent dans tout environnement de travail ; désormais, UniTech offre une gamme de produits à des prix abordables pour répondre à ce problème. La plupart peut être lavée et on peut prêter des articles pour faire un essai.

8



9

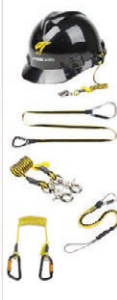


10

Attachment Points



Tethers and Lanyards



Wristbands



Holsters



Pouches



Belts



Buckets



# Signalétique

Les panneaux de signalisation peuvent être adaptés à vos besoins et dans la langue de votre choix. Prière de nous contacter pour plus de renseignements et pour toute demande de prix.

## Matériau de base des panneaux

### 1 Panneaux Aluminium

Signalétique longue durée : minimum 7 ans

Qualité 1050AH14 VC1-70

Le matériau est disponible en 1mm, 1,5mm, 2mm, 2,5mm, et 3mm d'épaisseur.

Finition de la peinture : Finition par revêtement en poudre de polyester

Disponible sur demande (standard sur le 2,5 mm)

Épaisseur de la peinture : 76ums (microns)



### 2 Panneaux Dibond

Signalétique longue durée : minimum 7 ans

Panneau composite en aluminium.

Qualité de production.

Le matériau est disponible en 3mm et 4mm

d'épaisseur. Le Dibond a une pellicule d'aluminium de 0,3mm sur les deux côtés d'un noyau en polyéthylène de type LDPE.



### 3 Panneaux en PETG

Signalétique longue durée : minimum 7 ans

PETG transparent adapté pour les panneaux montés sous la surface.

Homologué par la FDA (qualité alimentaire).

Résistant aux UV.

Le matériau est disponible en 2mm d'épaisseur.



### 4 Panneaux en PVC

Signalétique longue durée : minimum 7 ans

PVC blanc rigide.

Résistant aux UV.

Le matériau est disponible en 1 mm d'épaisseur.

### 5 Panneaux en Coriboard

Signalétique courte durée : 3 ans

Copolymère de polypropylène cannelé Corex

Résistance au feu : BS476 Part 7 : Classe 4

Le matériau est disponible en 2 mm, 3 mm, 4 mm, 5 mm et 10 mm d'épaisseur.

Les panneaux de 5 mm et de 10 mm sont en stock (standard). Convient pour une signalétique de sécurité à court terme.



### 6 Panneaux d'enseigne en PVC

Signalétique courte durée : 3 ans

Enseigne PVC laminé lisse en blanc mat de 510 g /m2

L'enseigne PVC est très résistante aux déchirures. Ne peut être imprimé que sur une seule face.

N.B : Les enseignes et bâches résistantes au feu sont également disponibles et peuvent être utilisées pour la signalétique (en fonction du message).

## Matériau face du panneau

### 1 Réfléchissant

Signalétique longue durée : minimum 10 ans  
Qualité : RA2 – EN-12899,  
CUAP, DIN 67520-1,2,3,4, XP P 98-502  
Niveau de réflectivité : ASTM D-4956 TYPE IV  
Qualité prismatique multidirectionnelle de haute intensité. Généralement utilisé avec des matériaux à base d'aluminium et de Dibond.

### 2 Réfléchissant

Signalétique longue durée : minimum 7 ans  
Qualité : RA1 – EN-12899, CUAP,  
DIN 67520-1,2,3,4, XP P 98-502  
Niveau de réflectivité : ASTM D-4956 TYPE IV  
Qualité d'ingénierie prismatique multidirectionnel.

N. B. : également disponible comme réflecteur perlé, convenant mieux aux petits panneaux de sécurité. Généralement utilisé avec des matériaux à base d'aluminium et de Dibond.

### 3 Non-Réfléchissant

Signalétique longue durée : minimum 7 ans  
Vinyle de signalisation en polymère numérisé.  
Généralement utilisé avec des matériaux à base d'aluminium, PVC, PETG et Dibond.

### 4 Non-Réfléchissant

Signalétique courte durée : minimum 3 ans  
Vinyle de signalisation monomérique numérisé.  
Généralement utilisé avec des matériaux à base de coriboard.

### 5 Photoluminescent

Signalétique de durée moyenne : minimum 5 ans  
PVC jaune clair brillant à haute performance, 6 Mil qui « brille dans le noir ». Pour les marquages à l'intérieur et à l'extérieur d'issues de secours et d'endroits dangereux. Une fois, la source de lumière active éteinte, le film a une rémanence très forte et durable. Les propriétés phosphorescentes du film ne seront pas altérées par des usages répétés. Adhésif clair, solvant de polyacrylate, permanent. Duré de 5 ans.





## Options de montage des panneaux

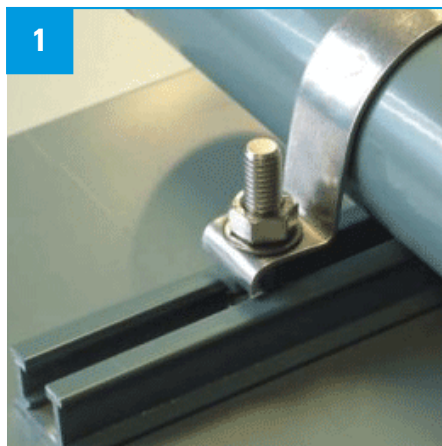
### 1 Railfix et Clips

Matériel : rail en aluminium extrudé +  
Clips en acier inoxydable.

Conforme à la norme EN-12899

Convient aux matériaux à base d'aluminium et de Dibond. Utilisés pour monter des panneaux sur des poteaux circulaires.

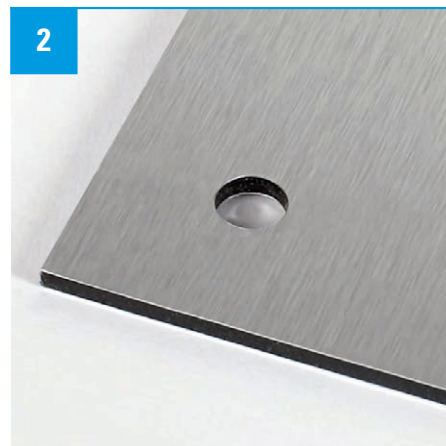
Tailles des clips disponibles : 50 mm, 60 mm, 76 mm, 89 mm, 114 mm et 140 mm.



### 2 Coins percés / poinçonnés

Convient à tous les matériaux de base rigides.

Trous d'angle de 4 mm (ou selon les spécifications). Pour fixation par vis aux murs.



### 3 Ruban extra adhésif

Matériel : 3M 468MP

Résistant aux solvants.

Résistant à l'humidité.

Plage de performances : Température de  
-30° C à + 149° C.

Utilisé pour monter des panneaux pour lisser,  
nettoyer des surfaces planes. Convient à tous les  
matériaux de base rigides (en fonction de la taille  
du panneau).



### 4 Œillets pour signalétique

Types disponibles : Nickel, laiton, plastique  
transparent.

Taille standard : N° 4.

Diamètre du trou : 12 mm

Diamètre total de l'œillet : 24 mm

Convient pour tous les matériaux de base.  
(sauf l'aluminium).



# Barrières

## 1 Barrière de démarrage

Construction aluminium - entièrement scellée.  
Peinture finition poudre.  
Fabriquée à la taille requise.  
En option : on peut ajouter un plateau à outils, des rayonnages intérieurs et des présentoirs pour mettre des messages importants.

1



2



## 2 Barrière en bâche PVC

Construction en acier doux – entièrement galvanisée selon la norme BS EN ISO 1461:2009.  
Peinture finition poudre.  
Fabriquées sur mesure pour répondre à vos besoins. Munie d'un crochet et de récepteurs pour attacher les barrières les unes aux autres.  
Pieds de support pivotants pour une installation rapide. On peut ajouter au PVC des graphiques / logos ou messages.

## 3 Barrière en aluminium

Construction en acier doux – entièrement galvanisée selon la norme BS EN ISO 1461:2009.  
Face en aluminium.  
Peinture finition poudre.  
Fabriquée sur mesure pour répondre à vos besoins. Munie d'un crochet et de récepteurs pour attacher les barrières les unes aux autres.  
Pieds de support pivotants pour une installation rapide. On peut ajouter sur la face aluminium des graphiques / logos ou messages.

3



4



## 4 Barrière pliable (pieds et bâches)

Construction en acier doux – entièrement galvanisée selon la norme BS EN ISO 1461:2009.  
Fabriquée sur mesure pour répondre à vos besoins. Peinture finition poudre.  
Pieds de support pivotants pour une installation rapide. Les composants modulaires se démontent aisément pour faciliter le stockage et le transport.

5



## 5 Barrière extensible

Disponible dans toute une gamme de combinaisons de coloris pour identifier les dangers. Cadre compact - 450 mm de large une fois pliée. Plus de 3,25 m quand totalement dépliée.  
Hauteur totale de la barrière : 1 m.  
Munie d'un loquet pour maintenir la barrière fermée pendant le transport.  
Munie d'un crochet et de récepteurs pour attacher les barrières les unes aux autres.  
Construction en acier doux – entièrement galvanisée selon la norme BS EN ISO 1461:2009.  
Peinture finition poudre.  
Caissons munis d'extrémités en plastique.  
On peut ajouter d'autres sections en acier doux pour qu'elle atteigne 5 m si nécessaire.  
On peut mettre un message personnalisé sur la barrière extensible.

# Tentes / constructions provisoires

## 1 Tentes intérieures lavables

## 2 Tentes extérieures lavables

Avec les tentes UniTechvous pouvez décider de vos besoins - des toits ouvrants à l'utilisation avec des grues portiques, des fenêtres, sas, des pièces en sections pour permettre aux diverses zones de travail et / ou bureaux, aux portes latérales l'accès aux véhicules.

Les tentes sont modulaires pour qu'on puisse les ajouter ou les réduire en taille, selon les besoins.

- Accès au tube du cordon d'alimentation et ventilation HEPA
- Estimation du vent et de la neige pour chaque zone géographique
- Ajustement modulaire à 3 mètres de longueur
- Transport de matériaux contaminés d'un site à l'autre
- Equipes constituées fournies là où c'est nécessaire.

TOUTES LES TENTES UNITECH SONT  
IGNIFUGES

## 3 Tentes / structures semi- permanentes

Unitech fournit des tentes lavables dans tout le Royaume Uni et l'Europe, conçues pour les besoins des clients. Nous disposons maintenant de tentes semi-permanentes avec un bon rapport qualité-prix, avec lesquelles nous pouvons soutenir la construction et le déménagement vers un autre site quand c'est nécessaire. Nos prix sont compétitifs – pourquoi ne pas nous appeler pour une idée de prix et connaître les possibilités offertes par UniTech.





# Produits spécialisés sur mesure

## 1 Armoire de distribution en EPI

Construction en acier inoxydable.  
Fait sur mesure et selon le design requis.  
Fenêtres en polycarbonate résistantes pour une identification rapide des accessoires en EPI.  
Livrée avec des roues castor et des points de levage pour les chariots élévateurs.



## 2 Anneaux de fixation pour fûts à déchets

Construction en acier doux – complètement galvanisés  
Selon la spécification BS EN ISO 1461:2009.  
Peinture finition poudre.  
Toute taille d'anneau peut être faite pour répondre à vos besoins.  
Convient aux usages en intérieur comme en extérieur.



## 3 Table de surveillance aérienne pliante

Construction en aluminium.  
Peinture finition poudre.  
Dessus de table de 30 mm de profondeur et insert en néoprène  
Maintenir bien en place le dispositif de surveillance.  
En option : crochets sur le support principal pour maintenir le tuyau en place.  
Les composants modulaires se démontent aisément pour faciliter le stockage et le transport.



## 4 Conteneur ISO IP2

Fait en caisson acier de 50 mm x 50 mm ; il est conçu pour se mettre dans un conteneur ISO ; on ajoute des couvertures pour former une zone sans radiation pour alors transporter le dispositif de surveillance. Le cadre peut être boulonné et / ou laissé libre à l'intérieur du conteneur ISO et peut être retiré et stocké pour une utilisation ultérieure si nécessaire.



## 5 Plate-forme d'accès mobile

Conçue pour les besoins spécifiques des clients.  
Construction en aluminium.  
Disponible en peinture finition poudre.  
Fournie avec des roues castor pour faciliter le transport d'un lieu à un autre.



## 6 Barre de sécurisation pour l'extension du fût

Construction en acier doux - complètement galvanisée selon la norme BS EN ISO 1461:2009.  
Peinture finition poudre ou plastique.  
Une tige filetée extensible sécurise les renforts entre les fûts. Des coussinets en néoprène protègent les fûts contre l'usure pendant qu'ils sont mis en place.



**7 Table accessoire d'outils pour barrière C2**

Conçue pour les besoins spécifiques des clients.  
Construction en aluminium.  
Disponible en peinture finition poudre.



**8 Patins de tambour**

Construction en acier doux – complètement galvanisés selon la norme BS EN ISO 1461:2009.  
Permettent de déplacer facilement les fûts avec les chariots élévateurs.  
Equipés de 4 œillets de levage.



**9 Chariot pour bouteille à échantillons et accessoires (mobile et fixe)**

Conçu pour les besoins spécifiques des clients.  
Construction en aluminium.  
Disponible en peinture finition poudre.  
Fourni avec des roues castor pour faciliter le transport d'un lieu à un autre.



**10 Chariot pour pièges à froid**

Conçu pour les besoins spécifiques des clients.  
Construction en aluminium.  
Disponible en peinture finition poudre.  
Fourni avec des roues castor pour faciliter le transport d'un lieu à un autre.



**11 Armoire de distribution demi-masque**

Construction en aluminium.  
Peinture finition poudre.  
Stand support en option.  
Une trappe étanche, facile d'accès, protège les masques contre l'environnement poussiéreux et une lucarne permet de savoir quand il faut restocker.



**12 Armoire en aluminium**

Construction en aluminium.  
Fait sur mesure et selon le design requis.  
Peinture finition poudre.  
Comprend des tiroirs coulissants verrouillables et des portes avec charnières ainsi que des rayonnages de rangement.



# Revêtements de sol temporaires

## Protec et protections

### 1 Multi-Protection FR

Film en PE pour multi-protection FR + Film + Revêtement + Feuille en PE imprimée en rouleau de 1 m x 50 m

### 2 Proplex FR

Le Proplex est un produit ignifuge rigide à double paroi disponible sous forme de panneaux. Il est léger bien que résistant ce qui en fait un matériau de protection très polyvalent pour des surfaces verticales et horizontales. Ce produit est disponible dans différentes versions, entre 2 mm et 4 mm et en densités de 250 g / m<sup>2</sup> et 1200 g / m<sup>2</sup>. Disponible dans divers coloris avec votre propre logo sur demande.

### 3 Carrelages Rhino

Bonnes propriétés anti-fatigue et résistantes à la plupart des solvants et produits chimiques. Suivent les contours des terrasses, ne se contractent ni ne se dilatent aux changements de température.

**Normes - BS EN ISO 9239-1:2010, BS EN ISO 11925-2:2010**

### 4 Bordures de carrelage Rhino

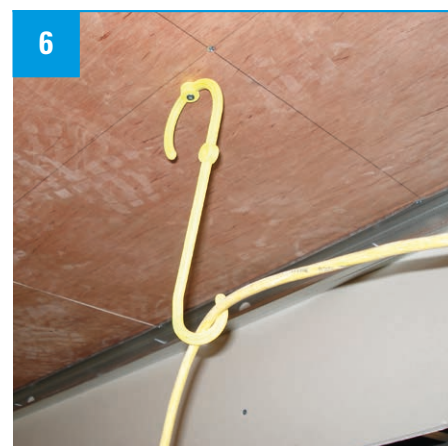
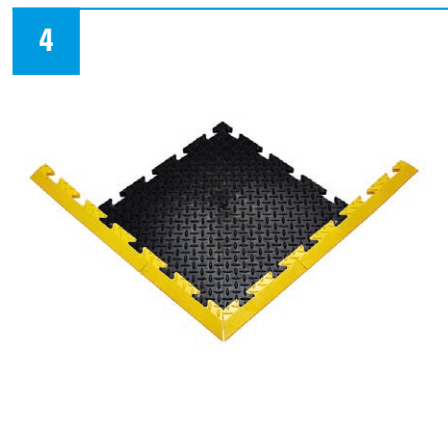
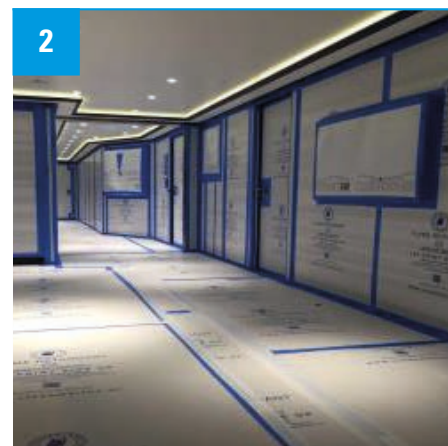
Installation rapide et simple. Légères tout en offrant une résistance élevée aux chocs. Ne se déforment pas quand elles sont mouillées et exposées aux intempéries. Offrent d'excellentes propriétés anti-dérapantes et sont extrêmement résistantes à l'usure et robustes.

**Normes - BS EN ISO 9239-1:2010, BS EN ISO 11925-2:2010**

### 5 Tracktile

Track Tile offre une solution facile d'utilisation pour la mise à disposition de sentiers et voies d'accès sur les sites, parkings temporaires et la protection extérieure des sols / planchers. C'est le système de pavage poreux idéal, ce qui en fait le choix idéal lors de conditions météo défavorables, améliorant la traction pour la circulation à pied ou en voiture.

Ces carreaux robustes sont faciles à déplacer et simples à verrouiller ensemble. Ils peuvent ensuite être fixés au sol à l'aide de chevilles et moules sur des surfaces irrégulières et inclinées. Ce produit peut être réutilisé, il est 100 % recyclé et recyclable.



### 6 Supports de câble Skyhook

Crochets en plastique avec œilletons à vis qui viennent en boîtes de 100, conçus pour supporter les câbles.



#### 7 Peelguard Protec

Peelguard est un revêtement temporaire pelable conçu pour protéger les surfaces non poreuses contre les dommages causés par l'abrasion, les taches, les déversements, les altérations et les égratignures. Le revêtement liquide appliqué sèche pour former un film résistant à l'eau qui protégera les surfaces comme le verre, le PVC, le métal, et autres substrats non poreux pendant 12 heures maximum.

NE PAS UTILISER SUR DES SURFACES ACRYLIQUES



#### 8 Protec Promesh FR

Par sa résistance et durabilité, Promesh FR est un choix populaire pour protéger les planchers en vinyle. Promesh FR peut être utilisé dans toutes sortes de domaines et peut aussi être appliqué verticalement comme écran temporaire. La force fournie par la feuille en polypropylène entrelacée signifie qu'elle est résistante à la déchirure et à la perforation et est parfaite si vous devez protéger un sol pendant longtemps ou le protéger contre un trafic plus intense.

# Systèmes de plancher Dycem

## 1 Zone de travail

**Frais d'emballage sur mesure :** les rouleaux simples de plus de 12 mètres linéaires doivent être emballés spécialement moyennant des frais supplémentaires, POA.

**Matériaux découpés à la taille :** Un supplément de 10 % sera ajouté aux commandes pour lesquelles la zone de travail doit être découpée à la taille plutôt qu'acheté en rouleau.

## 2 Zone Propre

**Frais d'emballage sur mesure :** les rouleaux simples de plus de 12 mètres linéaires doivent être emballés spécialement moyennant des frais supplémentaires, POA.

**Matériaux découpés à la taille :** Un supplément de 10 % sera ajouté aux commandes pour lesquelles la zone Propre doit être découpée à la taille plutôt qu'acheté en rouleau.

## 3 CleanZone Lite

Le nouveau CleanZone-Lite de Dycem est idéal pour une solution à court terme, peut être installé par le client et est suffisamment petit pour s'adapter à de petits espaces, avec un profil bas. Le produit peut être imprimé avec des exigences personnalisées telles que l'inclusion d'un logo, et dans toute une gamme de coloris différents, sous réserve d'un minimum de commandes. Pour plus d'informations, prière de contacter votre représentant local.

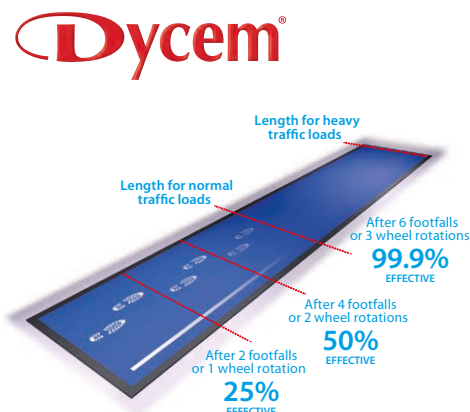
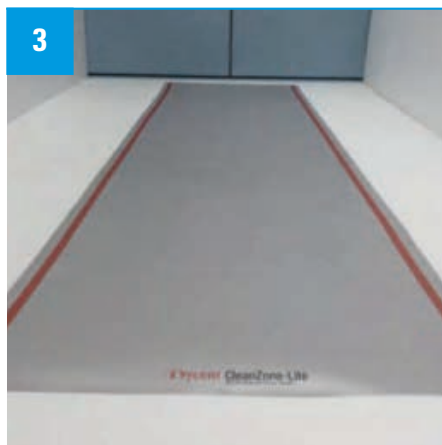
## Etude de site

Chez Dycem, nous offrons une étude de site analytique complète afin de détecter la propreté de vos installations.

### Dans le cadre de l'étude de site :

- Nos spécialistes du contrôle de la contamination offriront leur expertise sur les moyens les plus efficaces de contrôler la contamination.
- Ils évalueront vos zones critiques et suggéreront le système de contrôle le plus efficace qui est disponible.
- Pendant la réunion, grâce à notre appli, on vous présentera des exemples d'installations existantes qui illustreront les possibilités offertes par Dycem dans des scénarios semblables au vôtre.
- Si nécessaire, nous effectuerons un test ATP rapide et facile pour donner une indication de l'hygiène et de la propreté en quelques secondes.

Ensuite, nous vous fournirons un rapport complet et les recommandations nécessaires.



## Site Survey



# Blindage

## 1 Couvertures de blindage plomb / laine

UniTech est en mesure de fournir, sur commande, la plupart des produits de blindage dont ont besoin les clients, y compris des couvertures en plomb solide et/ ou en laine, des manchons, des conteneurs et des produits moulés.



## 2 Cadre de blindage interne ISO IP2

Fabriqu  en caisson acier de 50 mm x 50 mm il est con u pour s'ins rer dans un conteneur ISO, puis on ajoute des couvertures pour former une zone de radiation propre pour effectuer la surveillance. Le cadre peut  tre boulonn  et/ ou laiss  libre dans le conteneur ISO et peut  tre retir  et stock  pour une utilisation ult rieure en cas de besoin.



## 3 Racks de blindage mobiles

Con us pour  tre utilis s avec les couvertures de protection en plomb.  
Disponibles dans toute une gamme de combinaisons de coloris.  
Construction en acier doux – compl tement galvanis  selon la norme BS EN ISO 1461:2009.  
Peinture finition poudre.  
Faits sur mesure pour r pondre   vos besoins avec des crochets des deux c t s.  
Fournis avec des roues castor pour faciliter le transport d'un lieu   un autre.



## 4 Conteneur de blindage mobile pour f ts

Con u pour  tre utilis s avec les couvertures de protection en plomb.  
Construction en acier doux – compl tement galvanis  selon la norme BS EN ISO 1461:2009.  
Peinture finition poudre.  
Fourni avec des roulettes   freins pour faciliter le transport d'un lieu   un autre.





# Services UniTech

UniTech Services Group, avec deux installations de traitement et des sites de R&D, est le principal fournisseur de services de gestion de vêtements de protection pour l'industrie nucléaire en Europe. L'objectif principal de ce service est de s'assurer que le client dispose du bon EPI au bon endroit au bon moment. Depuis 2012, UniTech Service Group propose également un service de surveillance et de décontamination d'échafaudages. Pour plus d'informations,

veuillez consulter notre site web et, pour plus d'informations sur nos capacités internationales, cliquer sur [www.unitechus.com](http://www.unitechus.com)

UniTech propose également une solution Mobile Supply Store où les produits sont livrés directement sur votre chantier dans un entrepôt sur roues.

Unitech se prépare actuellement à construire une nouvelle usine de

transformation en Haute Marne, en France. Cette installation bénéficiera d'une assistance technique supplémentaire avec une zone de stockage et de location temporaire spécialement conçue pour les matériaux contaminés et une zone de travail dédiée pour le TMD Work.



## Services de blanchisserie

Notre réputation n'est plus à faire dans le domaine des services sûrs et efficaces que nous offrons dans les installations de décontamination externe des EPI utilisés dans l'industrie nucléaire à travers le monde - visant en particulier à protéger l'environnement par la réutilisation des articles contaminés. Toutes nos installations sont agréées ou autorisées à éliminer de faibles niveaux de déchets radioactifs.

Tous nos processus suivent des exigences de conformité rigoureuses du début à la fin en utilisant la dernière technologie qui a fait ses preuves pour garantir que les normes soient respectées et dépassées.



## Services respiratoires

UniTech propose une décontamination et un service de protection respiratoire. Les masques de protection loués ou détenus par nos clients sont nettoyés et réparés par du personnel qualifié avant d'être renvoyés au client.

Les masques individuels sont identifiés à l'aide des codes-barres. Cela rend la location, l'entretien et les réparations plus efficaces car les codes-barres permettent de suivre les respirateurs individuels tout au long de leur cycle de vie.

On peut également obtenir de l'équipement respiratoire en grandes quantités pour des périodes plus courtes pour des procédures telles que des pannes ou des projets.



## Service de location

UniTech offre un service de location qui permet aux clients de commander des quantités de vêtements de protection et de respirateurs avec livraison dans un court laps de temps. Cela comprend la plupart des combinaisons, des chaussures de protection, des sur-chaussures, des sous-vêtements. Le service de location peut également être personnalisé selon les spécificités souhaitées par le client.

Ces demandes spécifiques sont souvent nécessaires pour une utilisation à court terme pour des procédures telles que les pannes ou autres procédures de travail spécialisées.

L'un des principaux avantages de l'utilisation du programme de location est que le client peut éviter les coûts d'achat, de stockage et d'élimination des vêtements.



### Stockage temporaire et location de RCA

UniTech Services met à disposition de ses clients des capacités uniques de stockage temporaire et de traitement des matières contaminées grâce à sa future usine en France. Superficie de stockage de 1000 m<sup>2</sup>.

- Capacité de stockage de soixante-dix-huit conteneurs de 20 pieds
- Superficie de 2000 m<sup>2</sup> pour l'entretien des matériaux contaminés (configuration flexible)

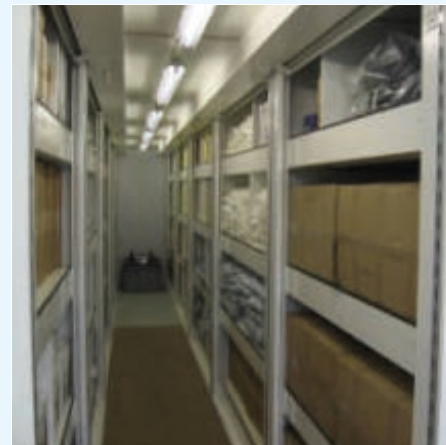
Il est également prévu d'offrir ce service en 2020 dans l'usine du Royaume Uni.



### Service de surveillance des échafaudages

L'un des développements les plus passionnants et innovants des nouveaux services qu'Unitech est en mesure d'offrir est la surveillance des échafaudages et les services de décontamination.

Unitech utilise des moniteurs d'outils et d'équipements automatisés de pointe, conçus spécifiquement pour les échafaudages en tubes, les joints et les planches en bois ou aluminium.



### Service d'entreposage mobile

Nous pouvons offrir un entrepôt portable pour votre usine dans lequel vous pourrez à tout moment accéder à vos vêtements de travail, à leurs accessoires et à tout autre matériel dont vous pourriez avoir besoin pour assurer le bon fonctionnement de votre établissement.

À votre demande, nous établissons un inventaire qui, même pendant les pannes ou autres circonstances inhabituelles, on peut fournir des vêtements sans délai de livraison.

L'entrepôt est situé à l'intérieur d'un conteneur que nous plaçons sur votre propriété. Le conteneur est entièrement éclairé et chauffé, de sorte qu'il peut être utilisé par temps froid.

Une fois le conteneur configuré, vous recevrez une liste exacte de son contenu et une vue d'ensemble, y compris l'emplacement de certains articles.



### Centre de Protection d'Urgence

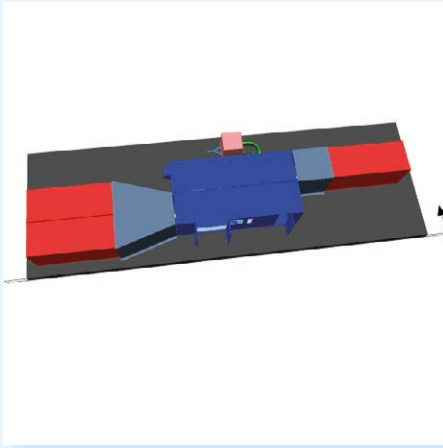
Les sociétés suédoises d'énergie nucléaire, après l'accident de Fukushima, ont demandé à l'autorité suédoise de radioprotection de créer un centre de protection d'urgence en cas de défaillance potentielle d'un réacteur. Ceci veut dire qu'il devrait être possible de gérer les évacuations du personnel telles que le regroupement, l'enregistrement et le suivi du personnel dans l'usine affectée. Le niveau de protection implique des points de contrôle avec désinfection, des possibilités de mesure et autres alimentations externes à la centrale.

Parmi les autres exigences, on peut citer des matériaux de protection et autres matériaux à stocker liés à la centrale électrique, et dans un rayon de 40 à 50 km pour résister à l'alimentation pendant 7 jours en cas de contamination excessive ou de niveaux de radiation.

Unitech a été chargé de livrer au total 13 conteneurs terre mer spécialement conçus, de 20' pour stocker sur 4 sites différents. Une partie est constituée par les matériaux «immédiats» en EPI, 1 conteneur est

placé directement à l'extérieur du site. Ensuite, les deux conteneurs du soi-disant centre logistique, sont situés à environ 50 km de l'usine. Enfin, 4 conteneurs communs, sont placés sur un emplacement central, entre les centrales (Studsvik Nyköping).

C'est le client suédois qui décide des volumes et des produits à mettre dans les conteneurs ; ils sont commandés et emballés par Unitech dans la centrale nucléaire de Barsebäck. Parmi les EPI courants, il a été convenu d'une option de crédit-bail valable 5 ans pour Vattenfall et Eon. Vattenfall a également choisi d'acheter les conteneurs immédiats et Log c, et Eon est sous contrat de location avec option d'achat. Unitech est également chargé de l'entretien des conteneurs d'urgence loués à un coût convenu pendant la durée totale du contrat.



#### Zone de contrôle mobile D-Box

UniTech a développé un concept unique en Europe : une zone contrôlée mobile autonome. Aujourd'hui, un grand nombre de matériaux sont stockés sans limite de temps dans des zones nucléaires (échafaudages par exemple) ou en conteneurs sur des zones spécifiques dédiées à l'extérieur des bâtiments.

Compte tenu des problèmes de transport de ces matériaux, UniTech est en mesure de proposer une solution innovante et adaptative, destinée à tout type de site, permettant :

- De faire l'inventaire des gros volumes de matériaux (taux élevé).
- D'effectuer des opérations de contrôle radiologique dans des environnements à faible bruit de fond.
- De décontaminer in situ si nécessaire.
- De trier les déchets et les acheminer vers la destination déchets appropriée.



#### Rénovation des couvertures en plomb

UniTech Services, en collaboration avec une entreprise mondiale de blindage en plomb (NPO), a développé un service innovant et durable : la rénovation de vieilles couvertures en plomb.

Aujourd'hui, de nombreux produits de blindage en plomb anciens sont stockés sur site en attendant leur expédition dans les flux de déchets. Nous fournissons un service complet comprenant l'inventaire, le tri, le contrôle radiologique et la rénovation.



#### Solutions personnalisées

Nous comprenons les besoins quotidiens spécifiques de nos clients. Nous connaissons l'importance de la protection contre les incendies, la capacité de décontamination, la réutilisation de nos produits et nous comprenons l'importance de minimiser les déchets radioactifs.

Fort de 50 ans d'expérience dans l'industrie nucléaire, nous développons des solutions spécifiques à vos problèmes.

UniTech a développé des couvertures, des tentes et autres produits personnalisés qui simplifient vos défis quotidiens. Nous travaillerons avec vous pour trouver des solutions à vos besoins spécifiques concernant des circonstances plus compliquées. UniTech sont des spécialistes du nucléaire.



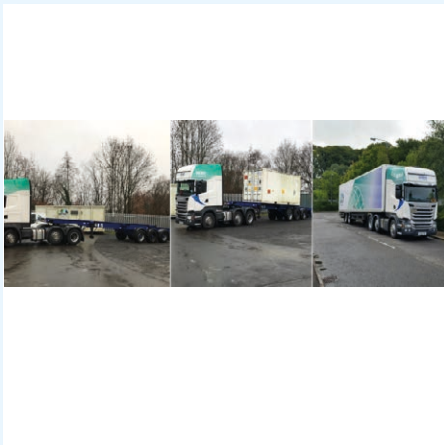
#### Support de Contrôle d'Urgence

##### Centre mobile de caractérisation de la contamination (MC3)

Accélérez et optimisez la surveillance de la population et la décontamination radiologique à l'aide de la technologie brevetée UniTech Mobile Contamination Characterization Center (MC 3). Dans un scénario de terrorisme nucléaire, il pourrait y avoir des dizaines ou des centaines de milliers de personnes devant évacuer l'épicentre de l'événement.

- Les intervenants d'urgence veulent que l'évacuation minimise la propagation de contamination, exigeant un périmètre de mise en quarantaine.
- Il faut surveiller individuellement dans ce périmètre chaque personne pour la contamination radiologique puis canaliser de manière appropriée pour l'action.
- Les retards augmentent la durée pendant laquelle les matières radioactives restent sur les personnes.
- Le danger d'hystérie et de panique de la population augmente tant que la situation n'est pas résolue.

Armés uniquement d'instruments conventionnels, les intervenants d'urgence radiologique seraient confrontés à une tâche ardue ou impossible qui serait de surveiller, trier et évacuer la population en réponse à des scénarios terroristes impliquant des matières nucléaires.



### Services de transport ADR

Normalement, UniTech peut fournir en moins de 2 semaines de préavis et même plus tôt en cas d'urgence, des conteneurs de 20 pieds, pleine hauteur, classé IP2 ISO, pour le site à charger avec les articles à livrer, puis Unitech collecte et livre aux destinations requises dans un délai convenu en utilisant un véhicule articulé avec un semi-remorque coulissant avec verrous tournants et chauffeur de camion sous licence de classe 7.

UniTech est heureux de fournir ce service à toute entreprise ayant besoin de cette assistance en utilisant si nécessaire nos propres poids lourds ISO ISO2, et chauffeurs de camion de classe 7.



### Services de location ISO IP2

Unitech a un certain nombre de conteneurs ISO IP2 qui peuvent être loués aux clients pour de courtes ou longues périodes, y compris l'option de collecte et livraison (si nécessaire).



### Services de Production

Avec l'aide de notre fabricant d'ingénierie et de tôle SigniaTec, UniTech peut maintenant offrir toute une gamme de produits et services dont :

Installations de production en acier inoxydable, aluminium et acier doux ; Services de revêtement en poudre et en plastique. Des projets ni trop gros ni trop petits avec des croquis de conception établis pour accord avant que la construction ne commence.



#### UniTech Services Group

Barsebäck Kraft AB  
Box 524  
SE-24625 Löddeköpinge  
Suède

##### Jan Bjerler

Directeur Commercial  
Europe du Nord  
Tél: +46 709677089  
jbjerler@unitecheu.com

##### Christer Sager

Développement des produits  
Tél: +46 733815588  
csager@unitecheu.com

##### Thomas Lundius

Directeur de Compte  
Tél: +46 709677117  
tlundius@unitecheu.com

#### UniTech Services SAS

Parc Avenue / La Malvesine  
13720 La Bouilladisse, France  
Tél: +33 96 5012247

##### Jacques Grisot

Directeur d'usine  
Tél: +33 96 5012247  
jgrisot@unitecheu.com

##### Anne-Claude Tabuto

Assistante Administrative  
Tél: +33 96 5012247  
atabuto@unitecheu.com

##### Yacine Benattou

Directeur de Compte  
Tél: +33 96 5012247  
Portable: +33 68 9415045  
ybenattou@unitecheu.com

#### UniTech Services Group Ltd.

Unit 5, Oakwood Close  
Pen-Y-Fan Industrial Estate  
Crumlin, Newport, NP11 3HY. GB  
Tél: +44 1495 249688

##### Paul Chesters

Chargé des Comptes Techniques  
Tél: +44 1495 249688  
Portable: +44 7584518558  
pchesters@unitechgb.com

##### Archibald Montgomery

Chargé des Comptes Techniques  
Tél: +44 1495 249688  
Portable: +44 7771374196  
amontgomery@unitechgb.com

#### UniTech Services GmbH

Brookdiek 2 L  
D-49824 Laar  
Allemagne  
Tél: +49 5947 9102910  
unitechgmbh@unitecheu.com

##### Burkhart Schmitt

Directeur du développement des ventes  
Tél: +49 5947 9102910  
bschmitt@unitecheu.com

